

Инструкция по обработке (резиновые облицовки для защиты от износа)

1 Подготовка поверхности

в т.ч. при необходимости пескоструйная обработка, обработка средством для очистки germanBond® CLR (для обезжиривания и удаления грязи и пыли). Предварительная обработка усилителем адгезии грунтовкой germanBond® MP в местах соединения металла с резиной.



2 Многократное нанесение контактного клеящего вещества

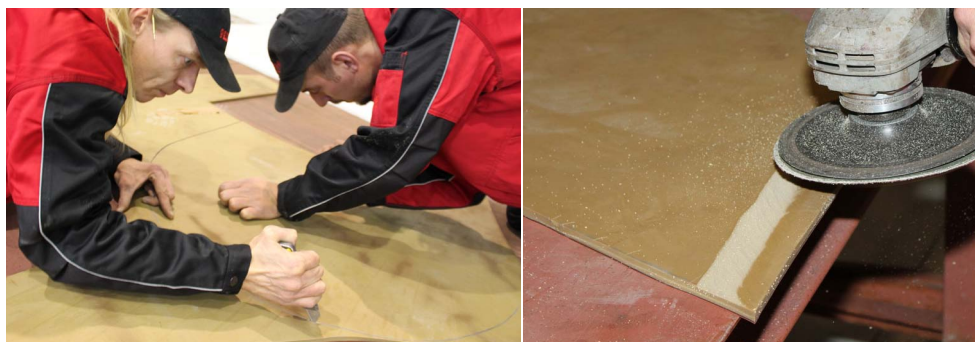
При этом после первого нанесения для высыхания необходимо чтобы прошло длительное время. Соблюдайте инструкцию по обработке для контактного клеящего вещества germanBond® 4kR.



Пример: Грануляционный барабан после первого нанесения контактного клеящего вещества

3 Измерение и раскрой резиновой облицовки

При использовании материалов без контактного слоя необходимо придать шероховатость поверхности резины



Пвочного материала для защиты от износа germanLine® (слева)

Инструкция по обработке (резиновые облицовки для защиты от износа)

4 Очистка контактной поверхности облицовочного материала

Удаление масел, жиров и грязи с поверхности резины при помощи средства для очистки germanBond® CLR.



5 Нанесение на резиновую облицовку контактного клеящего вещества

Контактное клеящее вещество наносится на контактный слой или шероховатую поверхность резиновой облицовки. Соблюдайте инструкцию по обработке для контактного клеящего вещества germanBond® 4kR.



6 Соединение и подгонка облицовочного материала

Соедините компоненты без включений воздуха, соблюдая точность посадки, и прижмите их друг к другу сильным нажатием (например, при помощи прикатчика или молотка).



Пример: Прижатие облицовочного материала

Другие примеры применения резиновой облицовки

